

# ОТЧЕТ ОБ ИСПОЛНЕНИИ БЮДЖЕТА КИКНУРСКОГО МУНИЦИПАЛЬНОГО ОКРУГА ЗА 2022 ГОД

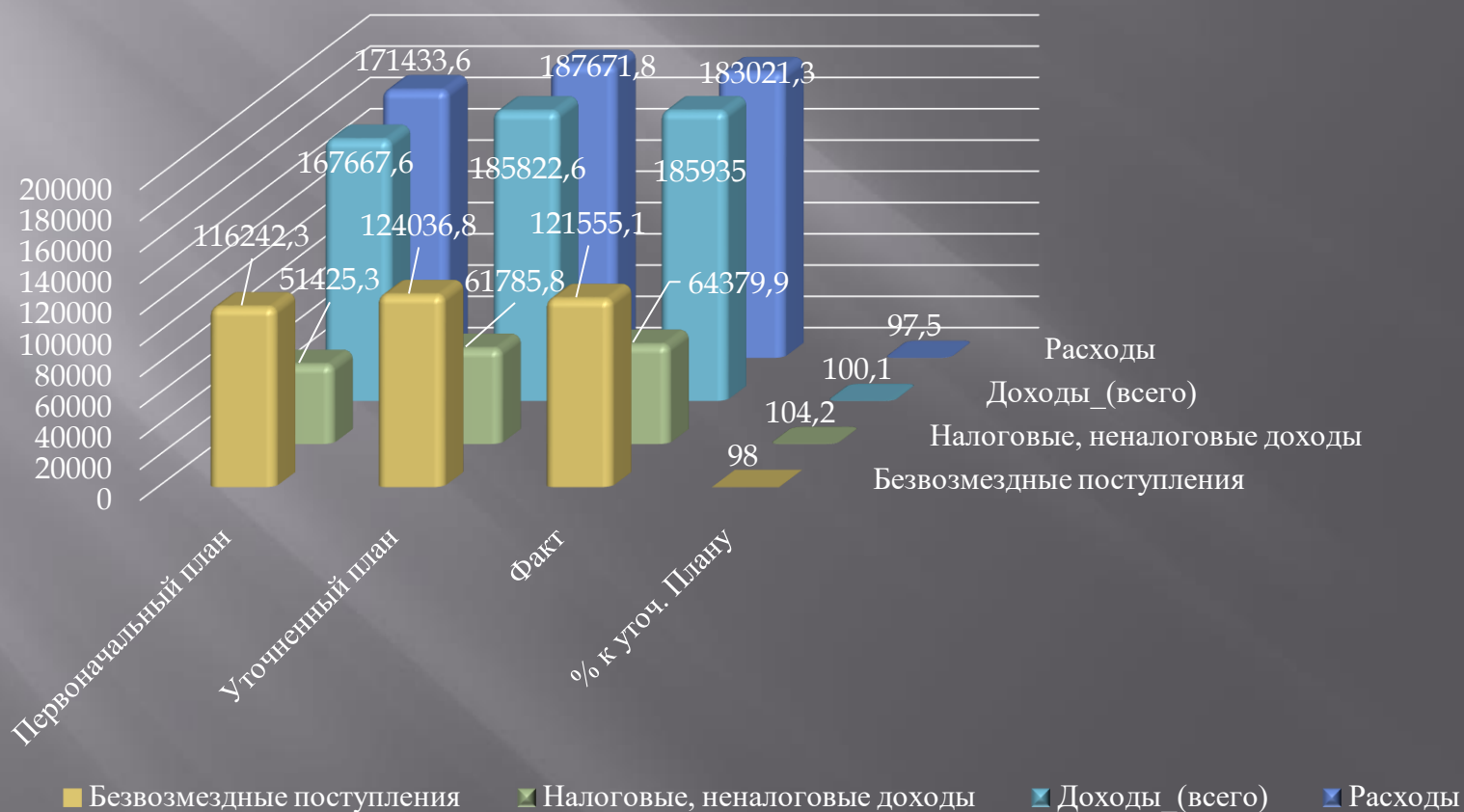


# Основные показатели бюджета округа в 2022 году, тыс .рублей

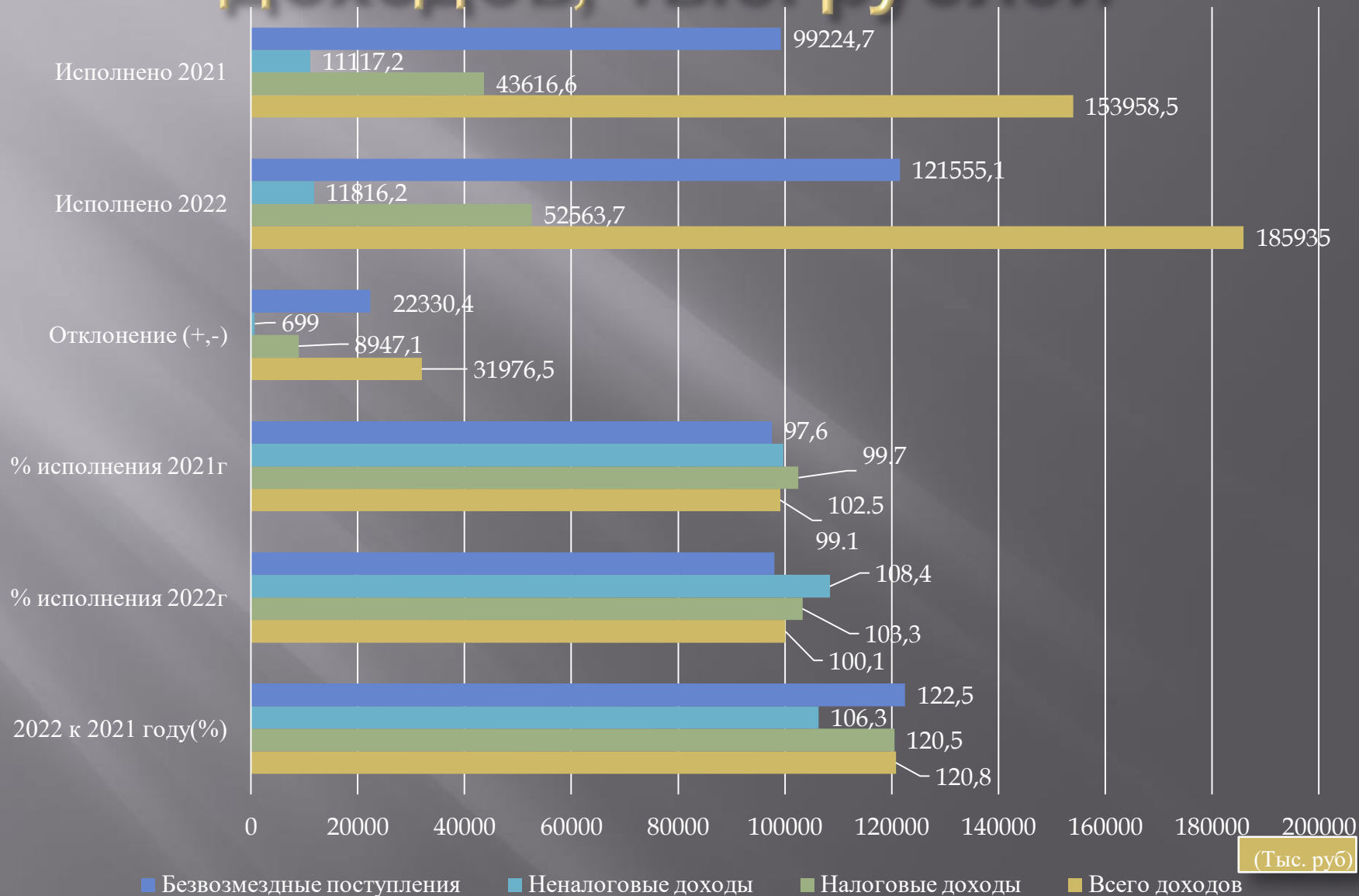
Наименование показателей	Первоначальный план	Уточненный план	Факт	% к уточненному плану
<b>Доходы - всего</b>	<b>167667,6</b>	<b>185822,6</b>	<b>185935,0</b>	<b>100,1</b>
Налоговые, неналоговые доходы	51425,3	61785,8	64379,9	104,2
Безвозмездные поступления	116242,3	124036,8	121555,1	98,0
<b>Расходы- всего</b>	<b>171433,6</b>	<b>187671,8</b>	<b>183021,3</b>	<b>97,5</b>

# Динамика основных показателей бюджета округа в 2022 году

Тыс. рублей



# Структура объема поступлений доходов, тыс. рублей



# Структура доходов бюджета округа

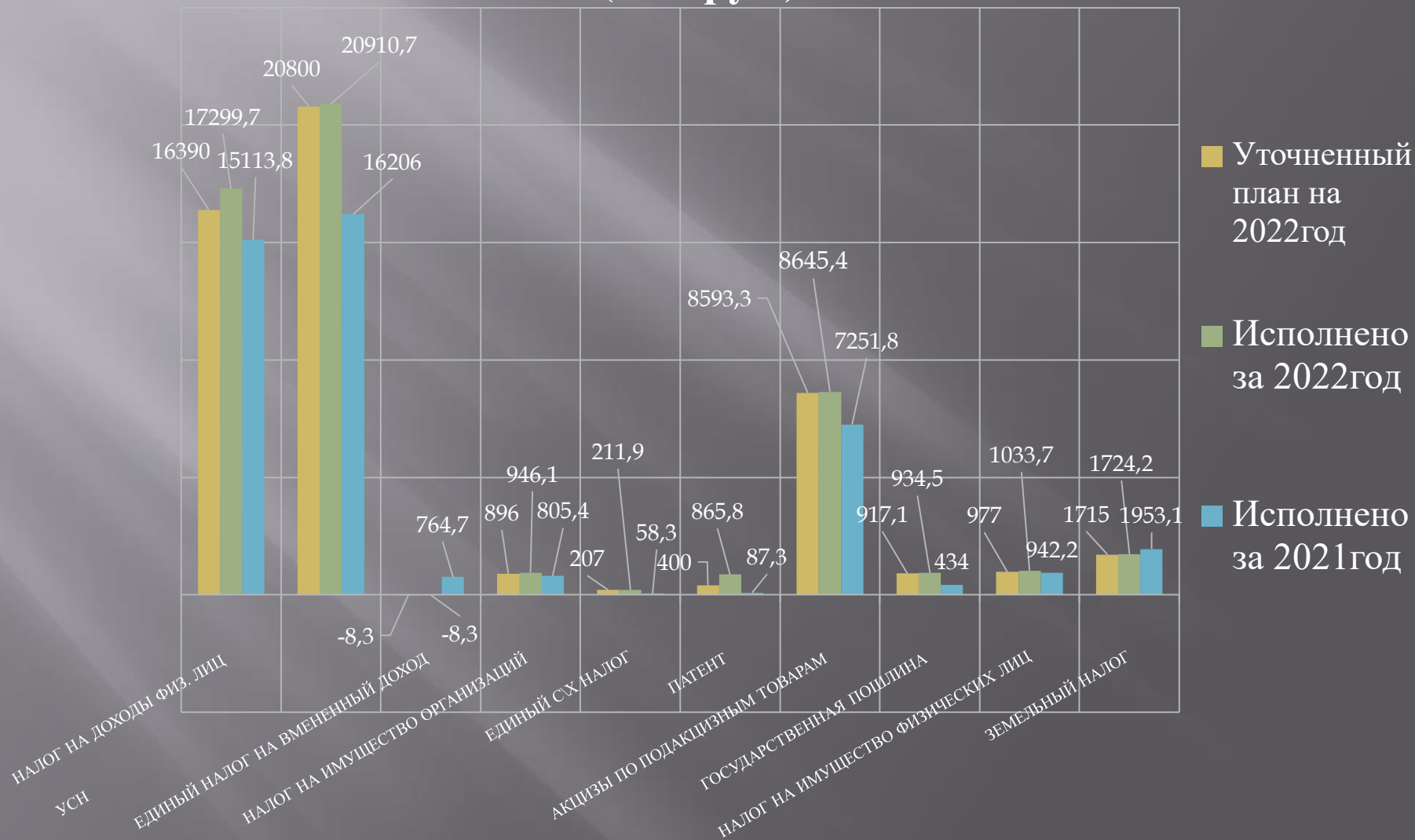
Тыс.руб.

Наименование показателя	Исполнено		Отклонение (+,-)	% исполнения		2022 к 2021 году (%)
	2021год	2022год		2021год	2022год	
Налоговые доходы	43616,6	52563,7	+8947,1	102,5	103,3	120,5
Неналоговые доходы	11117,2	11816,2	+699,0	99,7	108,4	106,3
Безвозмездные поступления	99224,7	121555,1	+22330,4	97,6	98,0	122,5
<b>Всего доходов</b>	<b>153958,5</b>	<b>185935,0</b>	<b>+31976,5</b>	<b>99,1</b>	<b>100,1</b>	<b>120,8</b>



# Поступление налоговых доходов в 2022 году

(тыс.руб.)



# Объемы поступления налоговых доходов

Тыс. рублей

Показатели	Уточ- ненный план на 2022	Испол- нено за 2022	% от плана	Испол- нено за 2021	Рост(снижение) поступлений в 2022г к 2021г	
					в %	в сумме
НАЛОГОВЫЕ ДОХОДЫ ВСЕГО, в том числе:	<b>50887,1</b>	<b>52563,7</b>	<b>103,3</b>	<b>43616,6</b>	<b>+20,5</b>	<b>+8947,1</b>
Налог на доходы физических лиц	16390	17299,7	105,6	15113,8	+14,5	+2185,9
Акцизы по подакцизным товарам	8593,3	8645,4	100,6	7251,8	+19,2	+1393,6
УСН (Упрощенная система налогообложения)	20800,0	20910,7	100,5	16206	+29,0	+4704,7
ЕНВД (Единый налог на вмененный доход)	-8,3	-8,3	100,0	764,7		-773,0
ЕСХН (Единый с\х налог)	207,0	211,9	102,4	58,3	В 3,6 раза	+153,6

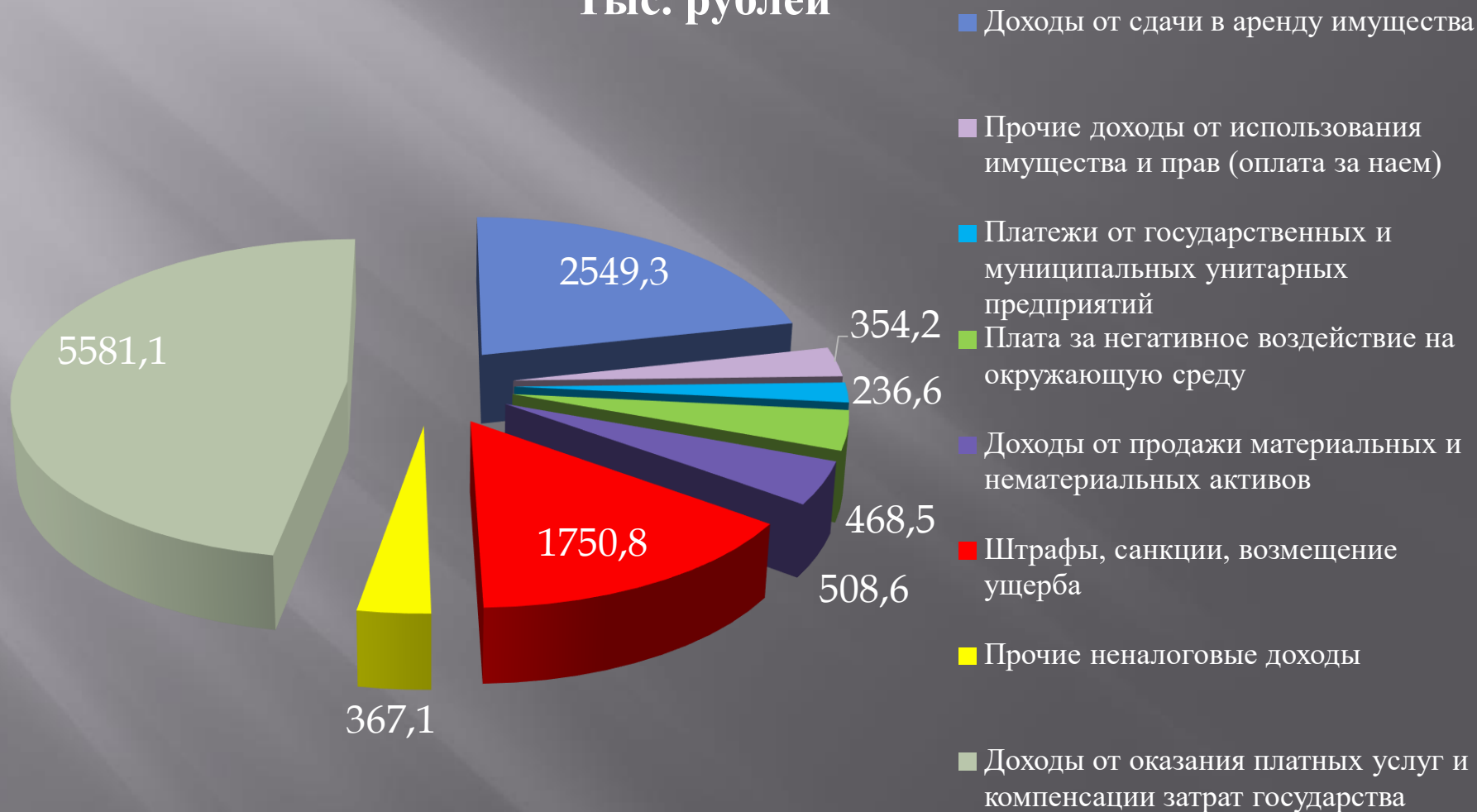
Тыс. рублей

Показатели	Уточне нный план на 2022	Исполне но за 2022	% от плана	Исполн ено за 2021	Рост(снижение) поступлений в 2022г к 2021г	
					в %	в сумме
Налог, взимаемый в связи с применением патентной системы налогообложения	400,0	865,8	216,5	87,3	В 9,9 раза	+778,5
Налог на имущество организаций	896,0	946,1	105,6	805,4	+17,5	+140,7
Государственная пошлина	917,1	934,5	101,9	434,0	В 2,2 раза	+500,5
Налог на имущество физических лиц	977,0	1033,7	105,8	942,2	+9,7	+91,5
Земельный налог	1715,0	1724,2	100,5	1953,1	-11,7	-228,9



# Поступление неналоговых доходов за 2022 год

Тыс. рублей



# Объем поступления неналоговых доходов

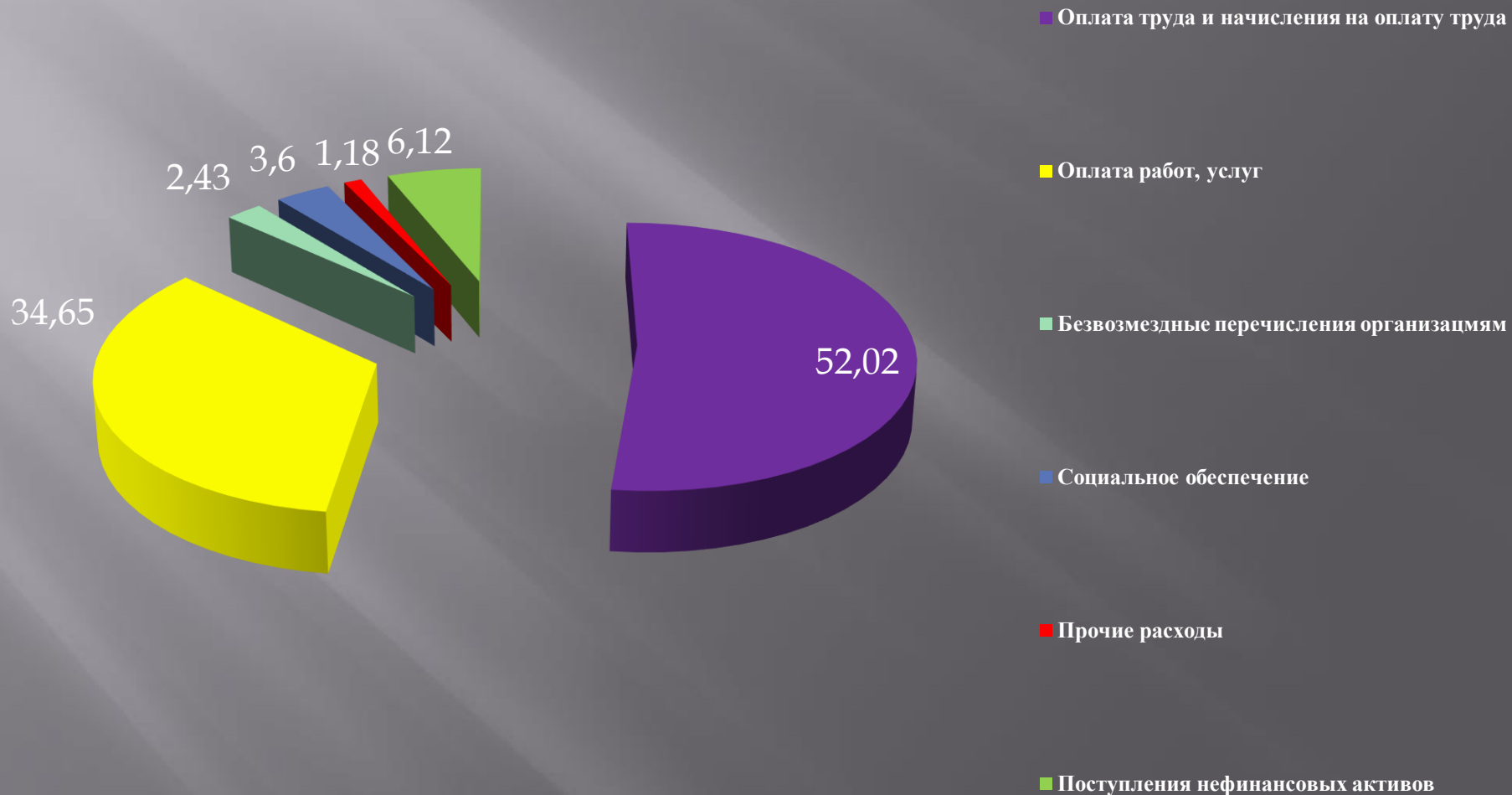
Тыс. рублей

Показатели	Уточнен- ный план на 2022	Испол- нено за 2022	% от плана	Испол- нено за 2021	Рост(снижение) поступлений в 2022г к 2021г	
					в %	в сумме
НЕНАЛОГОВЫЕ ДОХОДЫ ВСЕГО, в том числе:	<b>10898,7</b>	<b>11816,2</b>	<b>108,4</b>	<b>11117,2</b>	<b>+6,3</b>	<b>+699,0</b>
Доходы от сдачи в аренду имущества	2530,6	2549,3	100,7	2365,0	+7,8	+184,3
Прочие доходы от использования имущества и прав (плата за наем)	325	354,2	109,0	285,1	+24,2	+69,1
Платежи от государственных и муниципальных унитарных предприятий	236,6	236,6	100,0	436,4	-45,8	-199,8

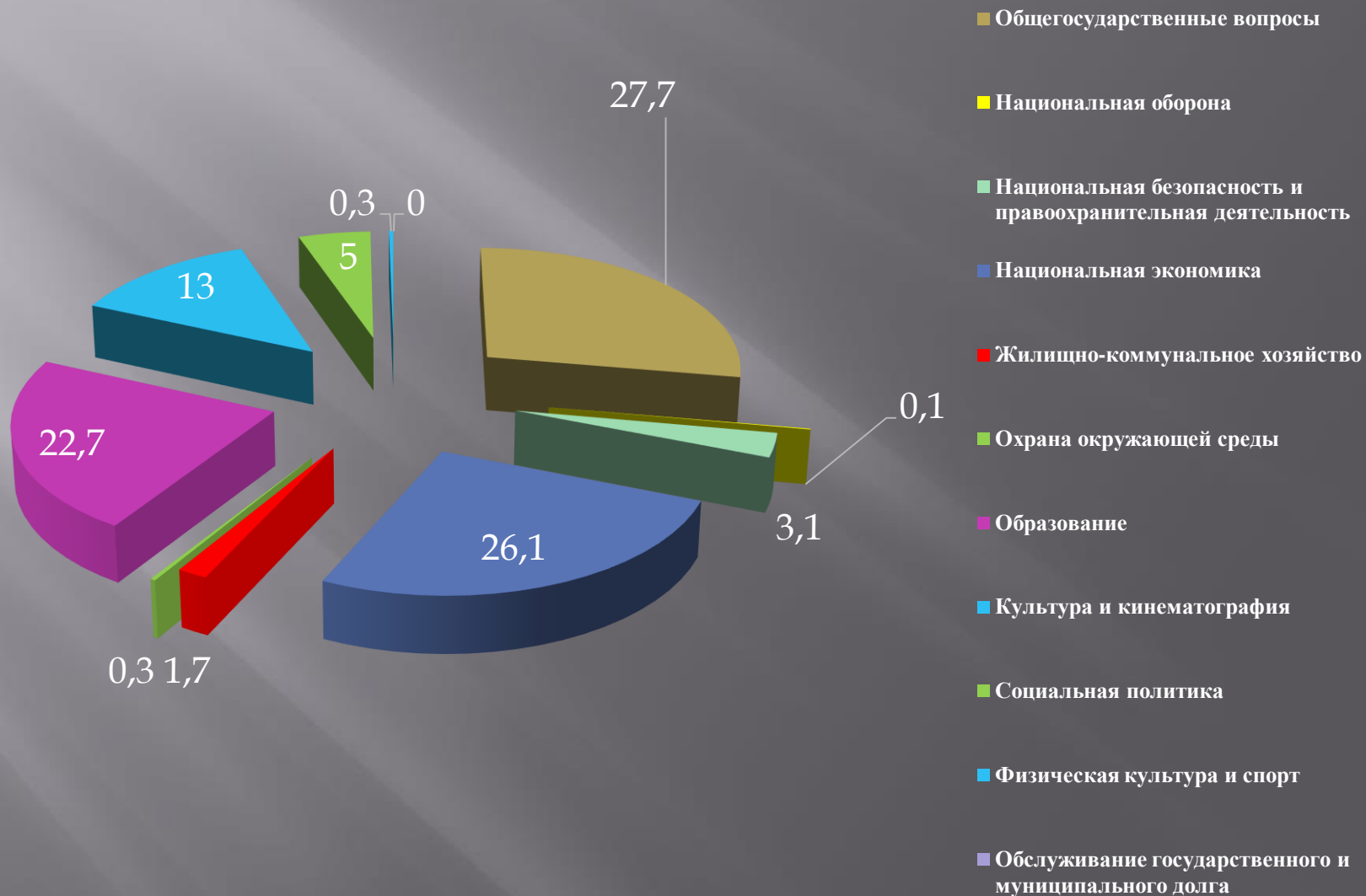
Тыс. рублей

Показатели	Уточне нный план на 2022	Исполне но за 2022	% от плана	Исполн ено за 2021	Рост(снижение) поступлений в 2022г к 2021г.	
					в %	в сумме
Плата за негативное воздействие на окружающую среду	411,1	468,5	114,0	227,0	В 2,1 раза	+241,5
Доходы от продажи материальных и нематериальных активов	508,5	508,6	100,0	39,7	В 12,8 раза	+468,9
Штрафы, санкции, возмещение ущерба	847,2	1750,8	В 2,1 раза	2522,3	-30,6	-771,5
Прочие неналоговые доходы	358,3	367,1	102,5	553,0	-33,6	-185,9
Доходы от оказания платных услуг и компенсации затрат государства	5681,4	5581,1	98,2	4688,7	+19,0	+892,4

# Структура расходов бюджета муниципального округа в разрезе кодов КОСГУ, % (2022г)



# Отраслевая структура расходов бюджета муниципального округа, в % (2022г)



# Отраслевая структура расходов бюджета муниципального округа в 2022 году в разрезе источников

Наименование расхода	Раздел	План всего	Исполнено всего	Процент исполнения (%)
Всего расходов		187671,8	183021,3	97,5
Общегосударственные вопросы	01	51057,4	50652,5	99,2
Национальная оборона	02	270,7	270,7	100,0
Национальная безопасность и правоохранительная деятельность	03	5883,9	5752,8	97,8
Национальная экономика	04	49467,4	47726,6	96,5
Жилищно-коммунальное хозяйство	05	3270,8	3093,7	94,6
Охрана окружающей среды	06	734,9	568,9	77,4



# Отраслеваая структура расходов бюджета муниципального округа в 2022 году в разрезе источников

Наименование расхода	Раздел	План всего	Исполнено всего	Процент исполнения (%)
Образование	07	41868,9	41501,2	99,1
Культура и кинематография	08	23961,6	23829,3	99,4
Социальная политика	10	10498,9	9077,0	86,5
Физическая культура и спорт	11	553,8	548,6	99,1
Обслуживание государственного и муниципального долга	13	103,5	0	0

# Расходы бюджета Кикнурского муниципального округа Кировской области на реализацию муниципальных программ в 2022 году

Тыс. рублей

НАИМЕНОВАНИЕ РАСХОДОВ	План всего	Исполнено всего	Процент исполнения (%)
<b>Всего расходов</b>	<b>185341,3</b>	<b>180712,1</b>	<b>97,5</b>
Муниципальная программа Кикнурского округа «Развитие образования»	49050,2	47236,4	96,3
Муниципальная программа Кикнурского округа «Повышение эффективности реализации молодежной политики и организация отдыха и оздоровления детей и молодежи»	916,5	916,5	100,0
Муниципальная программа Кикнурского округа «Развитие культуры»	23971,6	23839,3	99,4
Муниципальная программа Кикнурского округа «Социальная поддержка и социальное обслуживание граждан Кикнурского муниципального округа»	2765,7	2765,3	100,0
Муниципальная программа Кикнурского округа «Обеспечение безопасности и жизнедеятельности населения Кикнурского муниципального округа»	8753,9	8447,6	96,5

# Расходы бюджета Кикнурского муниципального округа Кировской области на реализацию муниципальных программ в 2022 году

Тыс. рублей

<b>НАИМЕНОВАНИЕ РАСХОДОВ</b>	<b>План всего</b>	<b>Исполнено всего</b>	<b>Процент исполнения (%)</b>
Муниципальная программа Кикнурского округа «Энергосбережение и повышение энергетической эффективности»	<b>360,7</b>	<b>360,7</b>	<b>100,0</b>
Муниципальная программа Кикнурского округа «Развитие транспортной системы»	<b>48728,6</b>	<b>47155,5</b>	<b>96,8</b>
Муниципальная программа Кикнурского округа «Экология и природные ресурсы»	<b>1029,6</b>	<b>871</b>	<b>84,6</b>
Муниципальная программа Кикнурского округа «Управление муниципальным имуществом и земельными ресурсами»	<b>4710,9</b>	<b>4473,9</b>	<b>95,0</b>
Муниципальная программа Кикнурского округа «Развитие муниципального управления»	<b>37909,9</b>	<b>37783,9</b>	<b>99,7</b>

# Расходы бюджета Кикнурского муниципального округа Кировской области на реализацию муниципальных программ в 2022 году

Тыс. рублей

НАИМЕНОВАНИЕ РАСХОДА	План всего	Исполнено всего	Процент исполнения (%)
Муниципальная программа Кикнурского округа «Управление муниципальными финансами»	6079	5971,1	100,0
Муниципальная программа Кикнурского округа «Развитие строительства и архитектуры»	185	185	100,0
Муниципальная программа Кикнурского округа «Предупреждение возникновения, распространения и ликвидации заразных и незаразных заболеваний животных и птицы, в том числе общих для человека и животных»	167,7	0	0
Муниципальная программа Кикнурского округа «Противодействие коррупции в Кикнурском муниципальном округе»	7,5	7,5	100,0
Муниципальная программа Кикнурского округа «Профилактика правонарушений в Кикнурском муниципальном округе»	30	29,1	97,0

# Выплаты на охрану семьи и детства

Наименование меры социальной поддержки	Количество человек, которым предоставлены меры социальной поддержки	Сумма, тыс. рублей
Обеспечение детей сирот и детей, оставшихся без попечения родителей жилыми помещениями	0	0
Компенсация части родительской платы, взимаемой за содержание детей в образовательных организациях, реализующих образовательную программу дошкольного образования	64	310,3
Ежемесячные денежные выплаты на детей-сирот и детей, оставшихся без попечения родителей, находящихся под опекой (попечительством), в приемной семье	23	2516,6
Ежемесячные денежные выплаты на вознаграждение, причитающееся приемному родителю	11	1178,5
<b>Всего</b>		<b>4005,4</b>

# Выплаты работникам муниципальных учреждений

Наименование меры социальной поддержки	Количество человек, которым предоставлены меры социальной поддержки	Сумма, тыс. рублей
Частичная компенсация расходов на оплату жилого помещения и коммунальных услуг в виде ежемесячной денежной выплаты отдельным категориям специалистов, работающих, вышедших на пенсию и проживающих в сельских населенных пунктах или поселках городского типа	40	367
Предоставление руководителям, педагогическим работникам и иным специалистам муниципальных образовательных учреждений (за исключением совместителей), работающим и проживающим в сельских населенных пунктах, поселках городского типа меры социальной поддержки, установленной абзацем первым части 3 статьи 20.1 Закона Кировской области "Об образовании в Кировской области"	43	1471,7
<b>Всего</b>		<b>1838,7</b>



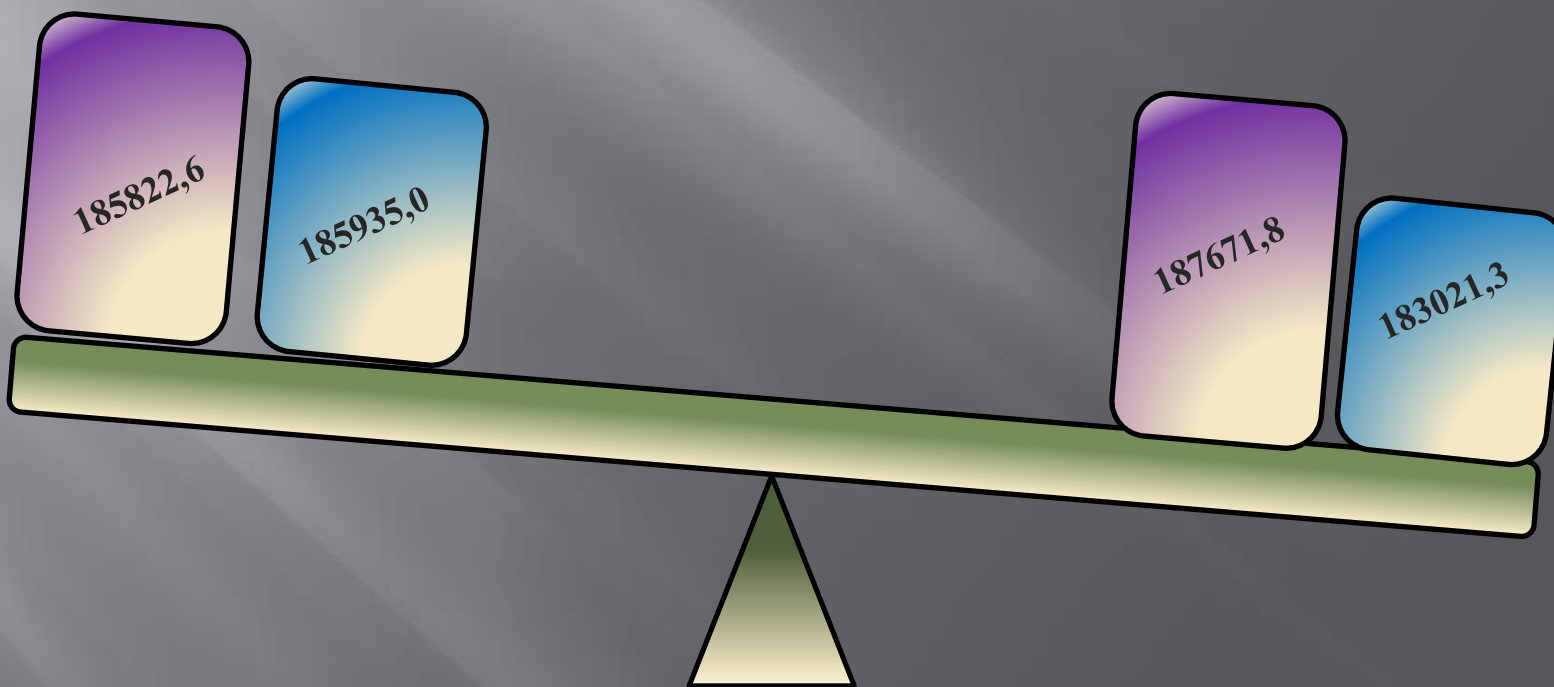
# Выплаты отдельным категориям граждан

Наименование меры социальной поддержки	Количество человек, которым предоставлены меры социальной поддержки	Сумма, тыс. рублей
Доплаты к пенсиям муниципальных служащих, установленные Законом Кировской области от 01.12.2000 № 229 - ЗО	52	2395,0
<b>Всего</b>		<b>2395,0</b>

# Основные параметры бюджета муниципального округа, тыс. рублей

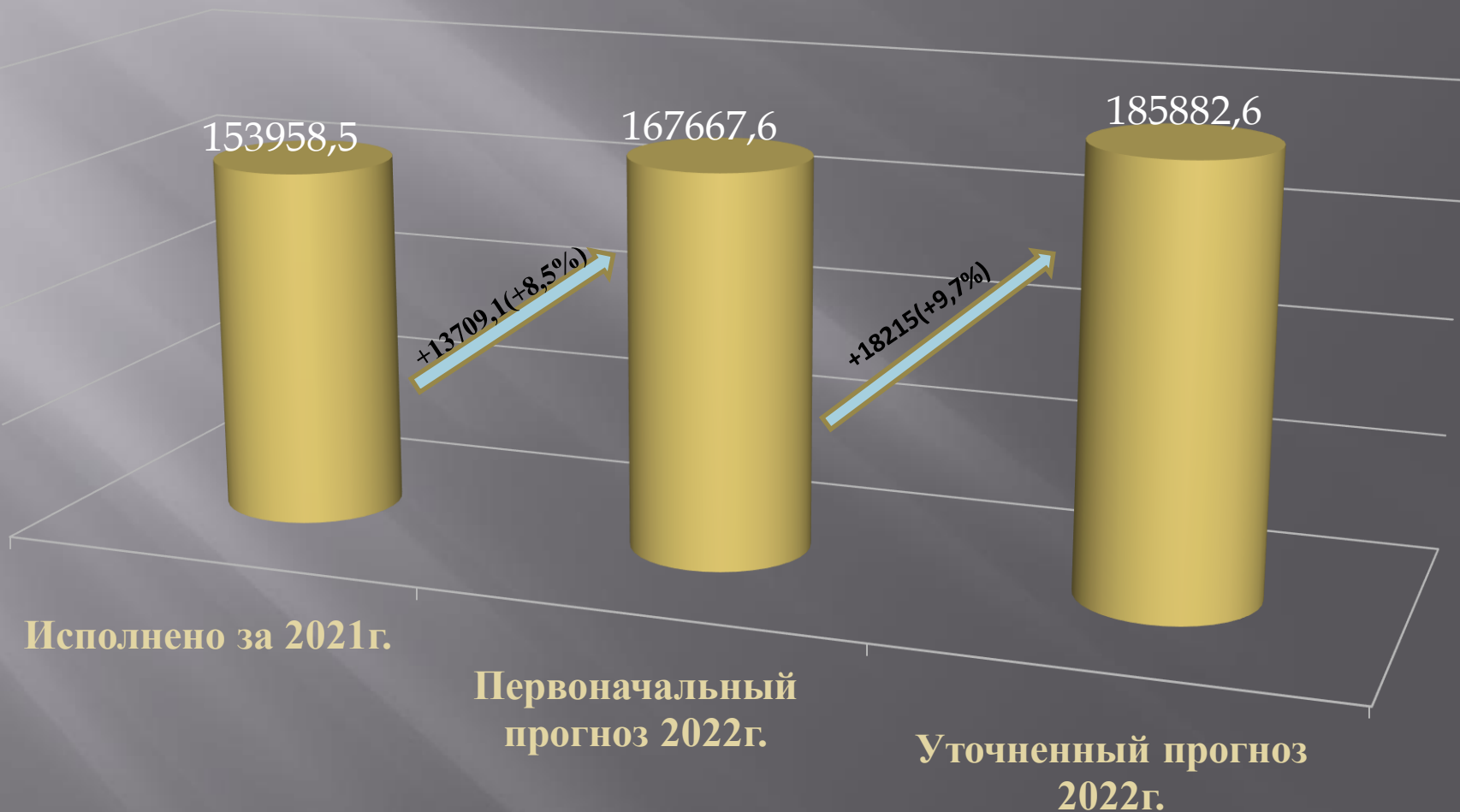
Доходы

Расходы

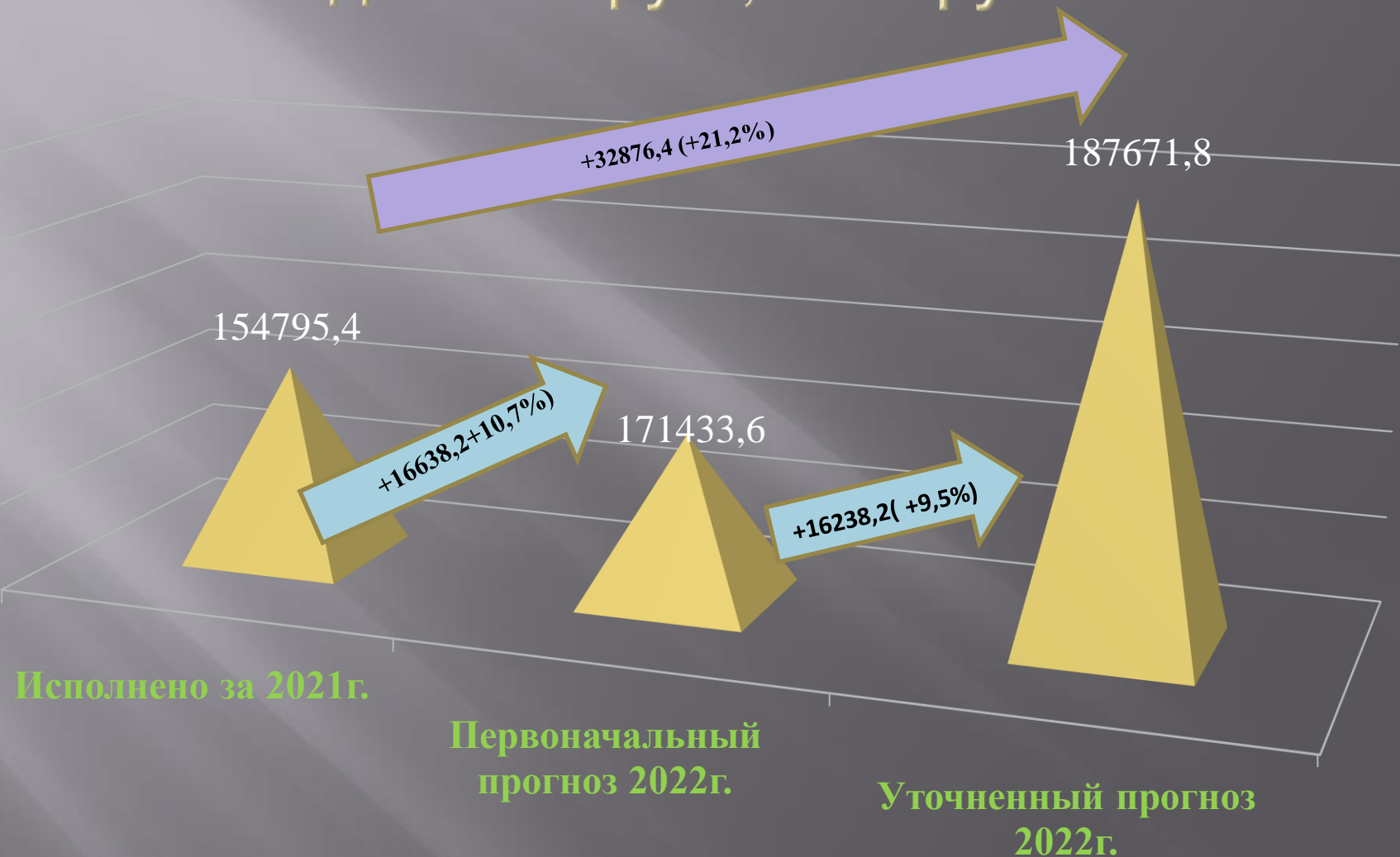


План  
Факт

# Динамика изменения прогнозируемых объемов доходов муниципального округа, тыс. рублей



# Динамика изменения плановых расходов бюджета округа, тыс. рублей



# Сведения о достижении целевых показателей эффективности реализации муниципальных программ за 2022 год

N п/п 	Наименование муниципальной программы, подпрограммы, отдельного мероприятия, наименование показателей	Еди ниц а изме рени я	Значение показателей			Обоснование отклонений значений показателя на конец отчетного года (при наличии)
			год, предш ест- вующ ий Отчет ному 	отчетный год		
				пла н	фак т	
	<b>Муниципальная программа «Развитие образования Кикнурского муниципального округа»</b>					
1.1	Доступность дошкольного образования (отношение численности детей 3-7 лет, которым предоставлена возможность получать услуги дошкольного образования, к численности детей в возрасте 3-7 лет, скорректированной на численность детей в возрасте 5-7 лет, обучающихся в школе)	%	100	100	100	
1.2	Число детей-сирот и детей, оставшихся без попечения родителей, находящихся на учете в государственном банке данных о детях, оставшихся без попечения родителей	челове к	0	0	0	
1.3	Доля детей в возрасте от 5 до 18 лет, получающих дополнительное образование с использованием сертификата дополнительного образования, в общей численности детей, получающих дополнительное образование за счет бюджетных средств	%	-	100	100	
1.4	Доля детей в возрасте от 5 до 18 лет, использующих сертификаты дополнительного образования в статусе сертификатов персонифицированного финансирования	%	-	5,3	5,3	

N п/п	Наименование муниципальной программы, подпрограммы, отдельного мероприятия, наименование показателей	Еди ниц а изме рени я	Значение показателей			Обоснование отклонений значений показателя на конец отчетного года (при наличии)
			год, предш ест- вуюш ий отчет ному	отчетный год		
				пла н	фак т	
<b>2</b>	<b>Подпрограмма «Развитие дошкольного и дополнительного образования детей»</b>					
2.1	Удельный вес численности детей в возрасте от 0 до 3 лет, охваченных программами поддержки раннего развития, в общей численности детей соответствующего возраста	%	60	50	51	
2.2	Доступность дошкольного образования (отношение численности детей 3-7 лет, которым предоставлена возможность получать услуги дошкольного образования, к численности детей в возрасте 3-7 лет, скорректированной на численность детей в возрасте 5-7 лет, обучающихся в школе)	%	100	100	100	
2.3	Охват детей программами дошкольного образования	%	89,0	74,6	90	
2.4	Охват детей в возрасте от 5 до 18 лет программами дополнительного образования в организациях дополнительного образования детей	%	79	78	78	
2.5	Доля детей в возрасте от 5 до 18 лет, получающих дополнительное образование с использованием сертификата дополнительного образования, в общей численности детей, получающих дополнительное образование за счет бюджетных средств	%	100	100	100	
2.6	Доля детей в возрасте от 5 до 18 лет, использующих сертификаты дополнительного образования в статусе сертификатов персонифицированного финансирования	%	5,3	5,3	5,3	
2.7	Доля детей в возрасте от 5 до 18 лет, охваченных дополнительным образованием	%	-	68,0	68,0	



N п/п	Наименование муниципальной программы, подпрограммы, отдельного мероприятия, наименование показателей	Еди ниц а изме рени я	Значение показателей			Обоснование отклонений значений показателя на конец отчетного года (при наличии)
			год, предш ест- вующ ий отчет ному	отчетный год		
				пла н	фак т	
<b>3</b>	<b>Подпрограмма «Социализация детей-сирот и детей, оставшихся без попечения родителей, лиц из числа детей-сирот и детей, оставшихся без попечения родителей»</b>					
3.1	Доля детей, оставшихся без попечения родителей, переданных на воспитание в семьи граждан Российской Федерации, постоянно проживающих на территории Российской Федерации (на усыновление (удочерение) и под опеку (попечительство), в том числе по договору о приемной семье либо в случаях, предусмотренных законами субъектов Российской Федерации,	%	100	100	100	
3.2	Доля детей-сирот и детей, оставшихся без попечения родителей, лиц из числа детей - сирот и детей, оставшихся без попечения родителей, обеспеченных жилыми помещениями специализированного жилищного фонда по договорам найма специализированных жилых помещений, - всего, в том числе за счет средств федерального бюджета	%	100	100	100	
3.3	Количество детей-сирот и детей, оставшихся без попечения родителей, лиц из числа детей-сирот и детей, оставшихся без попечения родителей, право на обеспечение жилыми помещениями у которых возникло и не реализовано по состоянию на конец отчетного года	челове к	0	0	0	
3.4	Количество получателей социальных услуг, оказанных детям-сиротам, детям, оставшимся без попечения родителей, лицам из числа детей-сирот и детей, оставшихся без попечения родителей, в КОГБУ для детей-сирот «Детский дом пгт Тужа» «Центр сопровождения приемных детей»	челове к	21	2	21	

N п/п	Наименование муниципальной программы, подпрограммы, отдельного мероприятия, наименование показателей	Еди ниц а изме рени я	Значение показателей			Обоснование отклонений значений показателя на конец отчетного года (при наличии)
			год, предш ест- вуюш ий отчет ному	отчетный год		
				пла н	фак т	
<b>4</b>	<b>Подпрограмма «Развитие кадрового потенциала системы образования округа»</b>					
4.1	Удельный вес численности руководителей государственных (муниципальных) организаций дошкольного образования и организаций дополнительного образования детей, прошедших в течение последних трех лет повышение квалификации или профессиональную переподготовку, в общей численности руководителей организаций дошкольного, дополнительного образования детей	%	100,0	100	100	
4.2	Отношение среднемесячной заработной платы педагогических работников муниципальных организаций дополнительного образования детей к средней заработной плате педагогических работников в муниципальном округе	%	100	78,5	90,9	

N п/п	Наименование муниципальной программы, подпрограммы, отдельного мероприятия, наименование показателей	Еди ниц а изме рени я	Значение показателей			Обоснование отклонений значений показателя на конец отчетного года (при наличии)
			год, предш ест- вуюш ий отчет ному	отчетный год		
				пла н	факт	
<b>Муниципальная программа «Повышение эффективности реализации молодежной политики и организация отдыха и оздоровления детей»</b>						
1.1	Мероприятие: Количество молодых людей, принимающих участие в добровольческой деятельности	Чел.	116	113	371	
1.2	Мероприятие: количество мероприятий, направленных на формирование положительных качеств личности и повышение социальной активности молодежи	единиц	43	44	70	
1.3	Среднегодовая численность семей, находящихся в социально-опасном положении	Единиц	18	22	21	
1.4	Среднегодовая численность молодых людей, состоящих на учете КДН и ЗП	Чел.	5	7	4,5	
1.5	Количество детей и подростков, охваченных организованными формами досуга, отдыха, оздоровления и занятости	Челове к	712	520	758	

N п/п	Наименование муниципальной программы, подпрограммы, отдельного мероприятия, наименование показателей	Еди ниц а изме рени я	Значение показателей			Обоснование отклонений значений показателя на конец отчетного года (при наличии)
			год, предш ест- вуюш ий отчет ному	отчетный год		
				пла н	факт	

**Муниципальная программа «Развитие культуры»**

1.1.	Количество посещений библиотек (на 1 жителя в год)	коэффи циент	8,4	7,2	9,5	Увеличение количества мероприятий и применение современных форм работы (через Интернет ресурсы)
1.2.	Темпы роста численности участников культурно-массовых мероприятий, проводимых учреждениями культурно - досугового типа к предыдущему году	%	77,4	93,4	298,3	Увеличение количества культурно- массовых мероприятий и применение современных форм работы (через Интернет ресурсы)
1.3.	Количество посещений музея (на 1 жителя в год)	%	0,1	1,0	0,5	Уменьшение численности населения
1.4	Отношение среднемесячной номинальной начисленной заработной платы работников муниципальных учреждений культуры к среднемесячной номинальной начисленной заработной плате работников, занятых в сфере экономики муниципального округа	%	-	146	146	Увеличение заработной платы работников культуры

N п/ п	Наименование муниципальной программы, подпрограммы, отдельного мероприятия, наименование показателей	Еди ниц а изм ерен ия	Значение показателей			Обосновани е отклонений значений показателя на конец отчетного года (при наличии)
			год, пред шест- вующ ий отчет ному	отчетный год		
				пла н	факт	

**Муниципальная программа «Развитие культуры»**

1.5	Количество посещений организаций культуры по отношению к уровню 2017 года	%	64,8	109	167,0	Применение современных форм работы (через Интернет ресурсы)
1.6	Количество посещений организаций культуры по отношению к уровню 2017 года (в части посещений библиотек)	%	-	106	118	Применение современных форм работы (через Интернет ресурсы)

**Муниципальная программа «Социальная поддержка и социальное обслуживание граждан Кикнурского муниципального округа»**

1.1	Удельный вес граждан, которым предоставлена мера социальной поддержки в полном объеме, замещавшим муниципальные должности в муниципальном образовании Кикнурский муниципальный округ	%	100	100	100	
1.2	Доля граждан, получивших в полном объеме частичную компенсацию расходов на оплату жилого помещения и коммунальных услуг в виде ежемесячной денежной выплаты отдельным категориям специалистов, работающих в сельских населенных пунктах пгт. Кикнур	%	100	100	100	
1.3	Оборудование жилых помещений с печным отоплением многодетных, малообеспеченных семей и семей, находящихся в социально опасном положении, автономными пожарными извещателями	%	-	100		

N п/п	Наименование муниципальной программы, подпрограммы, отдельного мероприятия, наименование показателей	Еди ниц а изме рени я	Значение показателей			Обоснование отклонений значений показателя на конец отчетного года (при наличии)
			год, предш ествую щий отчет ному	отчетный год		
				пла н	фак т	
1.4	Отношение среднемесячной номинальной начисленной заработной платы работников муниципальных учреждений культуры к среднемесячной номинальной начисленной заработной плате работников, занятых в сфере экономики региона	%	758,1	153	67,6	
1.5	Количество посещений организаций культуры по отношению к уровню 2017 года	%		108	64,8	Уменьшение численности населения округа. Сокращение числа мероприятий и количества посетителей в связи с ограничительными мерами
<b>Муниципальная программа «Социальная поддержка и социальное обслуживание граждан Кикнурского муниципального округа»</b>						
1.1	Удельный вес граждан, которым предоставлена мера социальной поддержки в полном объеме, замещавшим муниципальные должности в муниципальном образовании Кикнурский муниципальный округ	%	100	100	100	
1.2	Доля граждан, получивших в полном объеме частичную компенсацию расходов на оплату жилого помещения и коммунальных услуг в виде ежемесячной денежной выплаты отдельным категориям специалистов, работающих в сельских населенных пунктах пгт. Кикнур	%	100	100	100	
1.3	Оборудование жилых помещений с печным отоплением многодетных, малообеспеченных семей и семей, находящихся в социально опасном положении, автономными пожарными извещателями	%	-	100		

N п/п	Наименование муниципальной программы, подпрограммы, отдельного мероприятия, наименование показателей	Еди ниц а изме рени я	Значение показателей			Обоснование отклонений значений показателя на конец отчетного года (при наличии)
			год, предш ест- вующ ий отчет ному	отчетный год		
				пла н	фак т	
<b>Муниципальная программа «Развитие физической культуры и спорта»</b>						
1.1	Количество спортивных сооружений, в том числе: спортивных площадок, залов, манежей и других помещений, приспособленных для занятий физической культурой и спортом	единиц	26	27	18	Внесена корректировка в реестр сооружений
1.2	Уровень обеспеченности граждан спортивными сооружениями исходя из единовременной пропускной способности	тыс. кв. м на 10 тыс. чел.	87,6	87,9	103,6	
1.3	Доля граждан, систематически занимающихся физической культурой и спортом	%	42,7	47,0	47,5	
1.4	Среднегодовое количество занимающихся (обучающихся) в спортивной школе	Чел.	284	285	278,5	Закончило обучение больше человек, чем поступило
1.5	Количество спортсменов, выполнивших норматив 2 взрослого разряда	Чел.	12	4	6	
1.6	Количество межмуниципальных, областных, межрегиональных, районных физкультурных и спортивных мероприятий	Ед.	74	71	80	
1.7	Количество человек, сдавших нормативы испытаний (тестов) ВФСК «ГТО» на знак отличия	Чел.	33	5	57	



N п/п	Наименование муниципальной программы, подпрограммы, отдельного мероприятия, наименование показателей	Единица измери я	Значение показателей			Обоснование отклонений значений показателя на конец отчетного года (при наличии)
			год, предшест - вующий отчетном у	отчетный год		
				план	факт	
<b>Муниципальная программа «Содействие занятости населения Кикнурского муниципального округа»</b>						
	<b>Доля трудоустроенных несовершеннолетних граждан</b>	%	100	100	100	
<b>Муниципальная программа «Обеспечение безопасности и жизнедеятельности населения Кикнурского муниципального округа»</b>						
1.	Увеличение процента оповещаемого населения в нормативные сроки при угрозе или возникновении чрезвычайных ситуаций природного и техногенного характера в мирное и военное время	%	97,0	99,0		
2.	Обеспечение защиты населения и территории Кикнурского муниципального округа, объектов жизнеобеспечения населения и важных объектов от угроз природного и техногенного характера	%	82,0	85,0		
3	Обеспечение пожарной безопасности населенных пунктах, снижение количества пожаров и гибели людей (по отношению к 2020г.)	Кол-во пожаров	19	2		
4	Процент готовности пожарных депо по назначению	%	90	90		

N п/п	Наименование муниципальной программы, подпрограммы, отдельного мероприятия, наименование показателей	Еди ниц а изме рени я	Значение показателей			Основание отклонений значений показателя на конец отчетного года (при наличии)
			год, предш еств ующ ий отчет ному	отчетный год		
				пла н	фак т	

**Муниципальная программа «Энергосбережение и повышение энергетической эффективности»**

1	Доля объемов электрической энергии, расчеты за которую осуществляются с использованием приборов учета, в общем объеме потребленной на территории муниципального образования	%	100	100	100	
2	Доля объемов тепловой энергии, расчеты за которую осуществляются с использованием приборов учета, в общем объеме потребленной тепловой энергии на территории муниципального образования	%	55,4	48	85,1	
3	Доля объемов холодной воды, расчеты за которую осуществляются с использованием приборов учета, в общем объеме потребленной воды на территории муниципального образования	%	78,6	72	79,5	
4	Доля объемов электрической энергии, потребляемой в жилых и многоквартирных домах, расчеты за которую осуществляются с использованием приборов учета, в общем объеме потребленной электрической энергии	%	100	100	100	
5	Доля объемов ТЭ, потребляемой в жилых и многоквартирных домах, расчеты за которую осуществляются с использованием приборов учета, в общем объеме потребленной ТЭ	%	36,4	10	38,1	
6	Доля объемов холодной воды, потребляемой в жилых и многоквартирных домах, расчеты за которую осуществляются с использованием приборов учета, в общем объеме потребленной воды	%	75,9	70	77,5	
7	Удельный расход топлива на выработку тепловой энергии на котельных	Тут/Гка л	333,36	257	290,2	

N п/п	Наименование муниципальной программы, подпрограммы, отдельного мероприятия, наименование показателей	Еди ниц а изме рени я	Значение показателей			Обоснование отклонений значений показателя на конец отчетного года (при наличии)
			год, предш ест- вуюш ий отчет ному	отчетный год		
				пла н	фак т	
8	Удельный расход электроэнергии, используемой при производстве и передаче тепловой энергии в системах теплоснабжения	кВтч/Гкал	26,14	26,0	26,77	
9	Доля потерь тепловой энергии при ее передаче в общем объеме переданной тепловой энергии	%	8,6	8,5	7,6	
10	Доля потерь воды при ее передаче в общем объеме переданной воды	%	9,5	9,5	8,4	
11	Удельный расход электрической энергии, используемой для поднятия и передачи воды в системах водоснабжения	кВтч/ку б.м.	1,79	1,3	1,89	
12	Удельный расход электрической энергии, используемой в системах водоотведения	шт	2,58	2,5	2,32	
13	Количество опубликованных материалов по энергосбережению энергетической эффективности в средствах массовой информации округа	шт	2	2	2	

N п/п	Наименование муниципальной программы, подпрограммы, отдельного мероприятия, наименование показателей	Еди ниц а изме рени я	Значение показателей			Обоснование отклонений значений показателя на конец отчетного года (при наличии)
			год, предш ествую щий отчет ному	отчетный год		
				пла н	фак т	
<b>Муниципальная программа «Развитие транспортной системы»</b>						
1	Ремонт автомобильных дорог общего пользования	км	0,468	2,04	1,335	
2	Доля протяженности автомобильных дорог общего пользования местного значения, не отвечающих нормативным требованиям, в общей протяженности автомобильных дорог общего пользования местного значения,	%	78,9	78,5	78,5	
3	Доля ДТП, совершению которых сопутствовало наличие неудовлетворительных дорожных условий, в общем количестве ДТП,%	%	0	0	0	
4	Содержание автомобильных дорог общего пользования местного значения	км	383,957	383,957	383,957	
5	Перевозки пассажиров транспортом общего пользования	тыс. чел.	1,636	1,3	1,6	
<b>Муниципальная программа «Экология и природные ресурсы Кикнурского муниципального округа»</b>						
1	Количество закрытых (в том числе ликвидированных или рекультивированных) свалок	ед.	2	3	3	

N п/ п	Наименование муниципальной программы, подпрограммы, отдельного мероприятия, наименование показателей	Еди ниц а изме рени я	Значение показателей			Обоснование отклонений значений показателя на конец отчетного года (при наличии)
			год, предш ест- вующ ий отчет ному	отчетный год		
				пла н	фак т	
2	Количество ликвидированных бездействующих водозаборных скважин	ед.	-	-	-	
3	Доля населения охваченного системами централизованного удаления ТБО	ед.		97,8	97,8	
4	Количество созданных мест (площадок) накопления ТКО	Ед.	29	39	1	
5	Добыча волков	шт	0	2	2	
6	Количество ликвидированных закрытых скотомогильников	Ед.	0	1	1	
<b>Муниципальная программа «Поддержка и развитие малого и среднего предпринимательства»</b>						
1	Число субъектов малого и среднего предпринимательства в расчете на 10 тыс. человек населения	ед.	168	228,8	183,7	Снижение количества ИП в течение года
2	Оборот малых предприятий (с учетом микропредприятий)	тыс. рублей	612358,8	616644, 5	690211 ,32	
3	Размер среднемесячной заработной платы работников малых предприятий (с учетом микропредприятий)	рублей	12792,0	13686,2	13890, 0	
4	Поступление налоговых платежей от субъектов малого и среднего предпринимательства в консолидированные бюджеты муниципальных районов и бюджеты городских округов	тыс. рублей	14420,5	17882,8	13674, 5	
<b>Муниципальная программа «Управление муниципальным имуществом»</b>						
1	Количество муниципальных унитарных предприятий	Ед.	2	2	2	
2	Доля объектов недвижимости, в отношении которых проведена техническая инвентаризация, в общем количестве объектов недвижимости, учитываемых в реестре муниципального имущества и	%	26	34	16	Показатель не выполнен в связи с переходом в

N п/ п	Наименование муниципальной программы, подпрограммы, отдельного мероприятия, наименование показателей	Еди ниц а изме рени я	Значение показателей			Обоснование отклонений значений показателя на конец отчетного года (при наличии)
			год, предш ест- вуюш ий отчет ному	отчетный год		
				пла н	фак т	
<b>Муниципальная программа «Управление муниципальным имуществом»</b>						
1	Количество муниципальных унитарных предприятий	Ед.	2	2	2	
2	Доля объектов недвижимости, в отношении которых проведена техническая инвентаризация, в общем количестве объектов недвижимости, учитываемых в реестре муниципального имущества и подлежащих технической инвентаризации	%	26	34	16	Показатель не выполнен в связи с переходом в округ, недвижимое имущество от поселений принято без технической документации
3	Доля объектов недвижимости, на которые зарегистрировано право собственности муниципального района (хозяйственного ведения, оперативного управления), в общем количестве объектов недвижимости, учитываемых в реестре муниципального имущества и подлежащих государственной регистрации	%	26	34	16	Показатель не выполнен в связи с переходом в округ. Без технической документации регистрация невозможна
4	Поступление в бюджет округа доходов от управления и распоряжения муниципальным имуществом	Тыс.руб .	3512,8	2979,5	3662,3	Корректировка плана
4.1	Доходы от сдачи в аренду муниципального имущества	Тыс.руб .	354,5	427,6	373,0	Корректировка плана

N п/ п	Наименование муниципальной программы, подпрограммы, отдельного мероприятия, наименование показателей	Еди ниц а изме рени я	Значение показателей			Обоснование отклонений значений показателя на конец отчетного года (при наличии)
			год, предш ест- вующ ий отчет ному	отчетный год		
				план	фак т	
<b>Муниципальная программа «Управление муниципальным имуществом»</b>						
4.2	Доходы от продажи муниципального имущества	Тыс.ру б.	30,0	0	120,5	Корректировка плана
4.3	Доходы, получаемые в виде арендной платы за не разграниченные земельные участки	Тыс.ру б.	1961,0	1568,0	2116,6	Вовлечение земель сельхоз назначения в оборот
4.4	Поступление от продажи земельных участков	Тыс.ру б.	9,7	20,0	388,8	Уровень доходов бюджета округа от продажи земельных участков является непрогнозируемым , и доход по нему определяется наличием интереса со стороны землепользователя . Корректировка плана
4.5	Доходы от перечисления части прибыли МУПов	Тыс.ру б.	436,4	250,0	236,6	Корректировка плана
4.6	Доходы, получаемые в виде арендной платы за разграниченные земельные участки	Тыс.ру б.	49,4	35,7	59,7	Корректировка плана
4.7	Прочие доходы от использования муниципального имущества (наем жилых помещений)	Тыс.ру б.	285,1	273,0	285,1	354,2
4.8	Прочие неналоговые доходы (реклама)	Тыс.ру б.	386,7	405,2	13,7	Корректировка плана, Обслуживание рынка передано в



N п/ п	Наименование муниципальной программы, подпрограммы, отдельного мероприятия, наименование показателей	Еди ниц а изме рени я	Значение показателей			Обоснование отклонений значений показателя на конец отчетного года (при наличии)
			год, предш ест- вующ ий отчет ному	отчетный год		
				план	фак т	
<b>Муниципальная программа «Управление муниципальным имуществом»</b>						
4.8	Прочие неналоговые доходы (реклама)	Тыс.ру б.	386,7	405,2	13,7	Корректировка плана, Обслуживание рынка передано в МУП «Коммунальщик
5	Доля земельных участков, на которые зарегистрировано право собственности муниципального округа в общем количестве земельных участков, учитываемых в реестре муниципального имущества и подлежащих государственной регистрации права	%	28	34	47	Показатель не выполнен в связи с переходом в округ из-за земель
6	Доля объектов, включаемых в перечни муниципального имущества, свободного от прав третьих лиц и предназначенного для предоставления во владение и (или) пользование субъектам малого и среднего предпринимательства и организациям, образующим инфраструктуру поддержки малого и среднего предпринимательства (ежегодно не менее, чем на 10%)	%	0,019	0,019	0,019	

N п/ п	Наименование муниципальной программы, подпрограммы, отдельного мероприятия, наименование показателей	Еди ниц а изме рени я	Значение показателей			Обоснование отклонений значений показателя на конец отчетного года (при наличии)
			год, предш ест- вующ ий отчет ному	отчетный год		
				план	фак т	
<b>Муниципальная программа «Информационное общество»</b>						
	Количество межведомственных запросов в электронном виде, направленных через единую систему межведомственного электронного взаимодействия	ед	863	885	740	
	Количество муниципальных услуг, предоставляемых в электронном виде	ед	-	15	55	
	Численность населения, получившего государственные и муниципальные услуги по принципу «одного окна»	Чел.	450	470	55	
<b>Муниципальная программа «Развитие архивного дела»</b>						
	Доля архивных документов муниципального архива Кикнурского муниципального округа, хранящихся в нормативных условиях					
1.1	Доля исполненных в законодательно установленные сроки запросов социально-правового характера, поступивших в муниципальный архив в рамках электронного документооборота с отделениями ПФРФ	%	100	100	100	
1.2	Отдельное мероприятие «Организация хранения документов Архивного фонда РФ и других архивных документов в муниципальном архиве»	%	100	100	100	
2	Отдельное мероприятие «Организация хранения документов Архивного фонда РФ и других архивных документов в муниципальном архиве»					
2.1	Количество архивных документов, хранящихся в муниципальном архиве в нормативных условиях, обеспечивающих их постоянное хранение	едини ц хранен	35859	35979	35870	

N п/п	Наименование муниципальной программы, подпрограммы, отдельного мероприятия, наименование показателей	Еди ниц а изме рени я	Значение показателей			Обоснование отклонений значений показателя на конец отчетного года (при наличии)
			год, предш ествую щий отчет ному	отчетный год		
				пла н	фак т	
3.	Отдельное мероприятие «Организация комплектования муниципального архива документами Архивного фонда РФ и другими архивными документами»					
3.1.	Количество документов, включённых в состав Архивного фонда РФ по результатам экспертизы ценности	единиц хранения	70	270	25	
3.2.	Количество принятых на государственное хранение документов Архивного фонда РФ, документов ликвидированных организаций, в том числе в результате банкротства	единиц хранения	30	70	0	
4.	Отдельное мероприятие «Организация учёта документов Архивного фонда РФ и других архивных документов в муниципальном архиве»					
4.1.	Ведение баз данных «Архивный фонд», автоматизированного централизованного учёта документов Архивного фонда РФ, хранящихся в муниципальном архиве	%	100	100	100	
4.2.	Ведение информационных баз данных	%	100	100	100	
5.	Отдельное мероприятие «Организация использования документов Архивного фонда РФ и других архивных документов в муниципальном архиве»					
5.1.	Доля посетителей читального зала муниципального архива, получивших документы в установленных сроки	%	100	100	100	
5.2.	Доля удовлетворённых запросов	%	100	100	100	

N п/п	Наименование муниципальной программы, подпрограммы, отдельного мероприятия, наименование показателей	Еди ниц а изме рени я	Значение показателей			Обоснование отклонений значений показателя на конец отчетного года (при наличии)
			год, предш ест- вуюш ий отчет ному	отчетный год		
				пла н	фак т	
5.3.	Количество запросов социально-правового характера, исполненных в муниципальном архиве в законодательно установленные сроки	запросо в	523	500	796	
6.	Отдельное мероприятие «Организация внедрения информационно-коммуникационных технологий в деятельность муниципального архива»					
6.1.	Внедрение электронного документооборота	запросо в	367	420	601	
<b>Муниципальная программа «Развитие муниципального управления»</b>						
	Количество нормативных правовых актов главы района и администрации района. Противоречащих законодательству РФ по решению суда и не приведенных соответствие в течение установленного федеральным законодательством срока со дня вступления решения суда в законную силу	Ед.	0	0	0	
	Количество обращений граждан в органы граждан в органы местного самоуправления района, рассмотренных с нарушением сроков, установленных законодательством	чел	0	0	0	
	Количество обращений граждан в органы местного самоуправления района, рассмотренных с нарушением сроков, установленных законодательством	ед	0	0	0	
	Численность муниципальных служащих в органах местного самоуправления района	Чел.	59	59	59	
	Мероприятия «Обеспечение деятельности администрации Кикнурского района»					
	Соответствие муниципальных правовых актов в сфере муниципальной эффективности службы действующему законодательству	%	100	100	100	

N п/п	Наименование муниципальной программы, подпрограммы, отдельного мероприятия, наименование показателей	Еди ниц а изме рени я	Значение показателей			Обоснование отклонений значений показателя на конец отчетного года (при наличии)
			год, предш ествую щий отчет ному	отчетный год		
				пла н	фак т	
	Количество муниципальных служащих, прошедших аттестацию	%	100	100	100	
<b>Муниципальная программа «Управление муниципальными финансами»</b>						
1.	Обеспечение расходных обязательств Кикнурского муниципального округа средствами бюджета муниципального округа в объеме, утвержденном решением Думы муниципального округа на утверждение бюджета на очередной финансовый год и на плановый период	%	95,2	100	97,5	
2.	Отношение объема муниципального долга Кикнурского муниципального округа к общему годовому объему доходов бюджета муниципального округа без учета объема безвозмездных поступлений	%	3,96	Не более 50	0	
3.	Отношение объема расходов на обслуживание муниципального долга Кикнурского муниципального округа к общему объему расходов бюджета муниципального округа, за исключением объема расходов, которые осуществляются за счет субвенций, предоставляемых из областного бюджета	%	0,1	не более 15	0,0	

N п/п	Наименование муниципальной программы, подпрограммы, отдельного мероприятия, наименование показателей	Ед ин иц а из ме ре ни я	Значение показателей			Обоснование отклонений значений показателя на конец отчетного года (при наличии)
			год, пред шест- вуюш ий отчет ному	отчетный год		
				пла н	фак т	
<b>Муниципальная программа «Развитие строительства и архитектуры»</b>						
1.	Общий объем ввода жилья	Тыс. кв м.	1,362	0,7	0,7	
	Объем ввода жилья экономокласса	Тыс. кв.м.	1,362	0,7	0,7	
	В том числе:					
	Объем ввода индивидуального жилищного строительства	Тыс. кв.м.	1,130	0,7	0,679	
	Объем ввода жилья в многоквартирных домах	Тыс.кв. м.	0,232	0	0,021	
2.	Общая площадь жилых помещений, приходящаяся в среднем на 1 жителя, введенная в действие за год	Кв. м. на 1чел.	0,19	0,23	0,11	

N п/п	Наименование муниципальной программы, подпрограммы, отдельного мероприятия, наименование показателей	Еди ниц а изме рени я	Значение показателей			Обоснование отклонений значений показателя на конец отчетного года (при наличии)
			год, предш ест- вуюш ий отчет ному	отчетный год		
				пла н	фак т	
<b>Муниципальная программа «Развитие агропромышленного комплекса»</b>						
1.1	Индекс производства продукции сельского хозяйства в хозяйствах всех категорий (в сопоставимых ценах)	% по отношению к предыдущему году				
1.2	Индекс производства продукции растениеводства в хозяйствах всех категорий (в сопоставимых ценах)	% по отношению к предыдущему году				
1.3	Индекс производства продукции животноводства в хозяйствах всех категорий (в сопоставимых ценах)	% по отношению к предыдущему году				



N п/п	Наименование муниципальной программы, подпрограммы, отдельного мероприятия, наименование показателей	Еди ниц а изме рени я	Значение показателей			Обоснование отклонений значений показателя на конец отчетного года (при наличии)
			год, предш ест- вуюш ий отчет ному	отчетный год		
				пла н	фак т	
1.4	Удельный вес прибыльных крупных и средних сельскохозяйственных организаций в их общем числе	%				
1.5	Строительство (приобретение) жилья для улучшения жилищных условий граждан, проживающих в сельской местности	кв. метров				
1.6	Среднемесячная номинальная начисленная заработная плата работников, занятых в сельском хозяйстве	рублей				
1.7	Количество крестьянских (фермерских) хозяйств, начинающих фермеров, осуществивших проекты создания и развития своих хозяйств с помощью государственной поддержки	единиц				
1.8	Доля площади земельных участков из земель сельскохозяйственного назначения, образованных в счет невостребованных земельных долей и (или) долей, от права собственности на которые граждане отказались, поступивших в собственность поселений и городских округов, в общей площади земельных участков, приватизированных в долевую собственность граждан	процен тов				

## 2 Отдельное мероприятие «Развитие подотрасли растениеводства, переработки и реализации продукции растениеводства»

2.1	Производство продукции в хозяйствах всех категорий:					
2.1.1	Зерно	тонн				
2.1.2	Картофель	тонн				

N п/п	Наименование муниципальной программы, подпрограммы, отдельного мероприятия, наименование показателей	Еди ниц а изме рени я	Значение показателей		Обоснование отклонений значений показателя на конец отчетного года (при наличии)	
			год, предш ествую щий отчет ному	отчетный год		
				пла н		фак т
<b>3 Отдельное мероприятие «Развитие подотрасли животноводства, переработки и реализации продукции животноводства»</b>						
3.1	Производство продукции в хозяйствах всех категорий:					
3.1.1	Производство скота и птицы на убой в хозяйствах всех категорий (в живом весе)	тонн				
3.1.2	Производство молока в хозяйствах всех категорий	тонн				
<b>4 Отдельное мероприятие «Поддержка малых форм хозяйствования»</b>						
4.1	Количество крестьянских (фермерских) хозяйств, начинающих фермеров, осуществивших проекты создания и развития своих хозяйств с помощью государственной поддержки	единиц	0	0	0	
4.2	Количество построенных или реконструированных семейных животноводческих ферм	единиц	0	0	0	
<b>5 Отдельное мероприятие «Стимулирование эффективного использования земель сельскохозяйственного назначения»</b>						
5.1	Доля площади земельных участков из земель сельскохозяйственного назначения, образованных в счет не востребуемых земельных долей и (или) долей, от права собственности на которые граждане отказались, поступивших в собственность поселений в общей площади земельных участков, приватизированных в долевую собственность граждан	процен тов	0			

N п/п	Наименование муниципальной программы, подпрограммы, отдельного мероприятия, наименование показателей	Еди ниц а изме рени я	Значение показателей			Обоснование отклонений значений показателя на конец отчетного года (при наличии)
			год, предш ест- вуюш ий отчет ному	отчетный год		
				пла н	фак т	
<b>6 Подпрограмма «Устойчивое развитие сельских территорий Кикнурского района Кировской области»</b>						
6.1	Строительство (приобретение) жилья для улучшения жилищных условий граждан, проживающих в сельской местности, всего:	квadrat ных метров	0	0	0	заявок на приобретение жилья от молодых специалистов не поступало
	в том числе для молодых семей и молодых специалистов	квadrat ных метров	0	0	0	

N п/п	Наименование муниципальной программы, подпрограммы, отдельного мероприятия, наименование показателей	Еди ниц а изме рени я	Значение показателей			Обоснование отклонений значений показателя на конец отчетного года (при наличии)
			год, предш ест- вуюш ий отчет ному	отчетный год		
				пла н	фак т	

**Муниципальная программа «Предупреждение возникновения, распространения и ликвидации заразных и незаразных заболеваний животных и птиц, в том числе общих для человека и животных»**

	Предупреждение возникновения, распространения и ликвидации заразных и незаразных заболеваний животных и птиц, в том числе общих для человека и животных	%				
	Показатель Обеспечение эпидемиологического порога благополучия на территории Кикнурского района от зооантропологических болезней, пищевых отравлений. Токсикоинфекций у человека к уровню прошлого года. Зависящих от эпизоотического проявления болезней животных зарегистрированных на территории Кикнурского округа и ввезенных на территорию района в виде продуктов переработки	%	0	0	0	В связи с отсутствием финансирования на отчетный год

**Муниципальная программа «Противодействие коррупции в Кикнурском муниципальном округе»**

1	Экономия бюджетных средств при проведении процедуры закупок товаров, оказания услуг, выполнения работ для муниципальных нужд	%	0	3	3	
2	Снижение количества НПА и проектов НПА округа, в которых выявлены коррупциогенные факторы при проведении антикоррупционной экспертизы правовых актов	%	0	0,1	0,1	
3	Повышение уровня эффективности антикоррупционной экспертизы	%	0	90	90	
4	Увеличение количества урегулированных конфликтов интересов на муниципальной службе	%	0	100	100	
5	Повышение уровня доверия общества к деятельности органов местного самоуправления	%	0	60	60	

N п/п	Наименование муниципальной программы, подпрограммы, отдельного мероприятия, наименование показателей	Еди ниц а изме рени я	Значение показателей			Обоснование отклонений значений показателя на конец отчетного года (при наличии)
			год, предш ествую щий отчет ному	отчетный год		
				пла н	фак т	
6	Повышение оценки гражданами уровня информационной прозрачности деятельности органов местного самоуправления	%	0	60	60	
<b>Муниципальная программа «Профилактика правонарушений в Кикнурском муниципальном округе»</b>						
1	Уровень (коэффициент) преступности	Престу плений на 1000 челове к	0	14	14	
2	Доля преступлений, совершенных несовершеннолетними или при их участии (от числа раскрытых преступлений)	%	0	3,0	0	
3	Доля преступлений, совершенных в общественных местах	%	0	23,8	30,2	
4	Доля внеурочной занятости несовершеннолетних, находящихся в социально опасном положении	%	0	97,0	97,0	
5	Количество зарегистрированных преступлений экстремистской и террористической направленности	Ед.	0	0	0	

N п/п	Наименование муниципальной программы, подпрограммы, отдельного мероприятия, наименование показателей	Еди ниц а изме рени я	Значение показателей			Обоснование отклонений значений показателя на конец отчетного года (при наличии)
			год, предш ест- вуюш ий отчет ному	отчетный год		
				пла н	фак т	
6	Вовлеченность населения в незаконный оборот наркотиков	Случае в на 100 тыс. насе ле ния	0	15,4	15,4	
7	Криминогенность наркомании	Случае в на 100 тыс. насе ле ния	0	15,4	15,4	

# Спасибо за ВНИМАНИЕ

«Отчет об исполнении бюджета» подготовлен финансовым управлением администрации Кикнурского муниципального округа

Адрес местонахождения: 612300 Кировская область, Кикнурский район, пгт.Кикнур, ул.Советская, д.36

Телефон: (83341) 5-13-47, 5-23-03

Адрес электронной почты: [fo10@depin.kirov.ru](mailto:fo10@depin.kirov.ru)

График работы: Пн.-Пт., 8.00-17.00